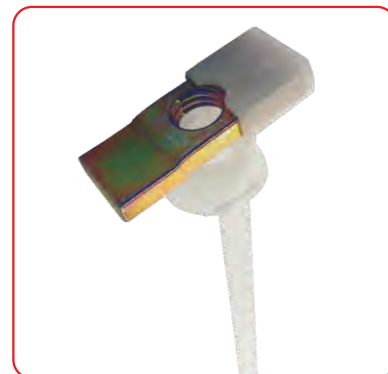


## KTS - Hohlraum Mutter

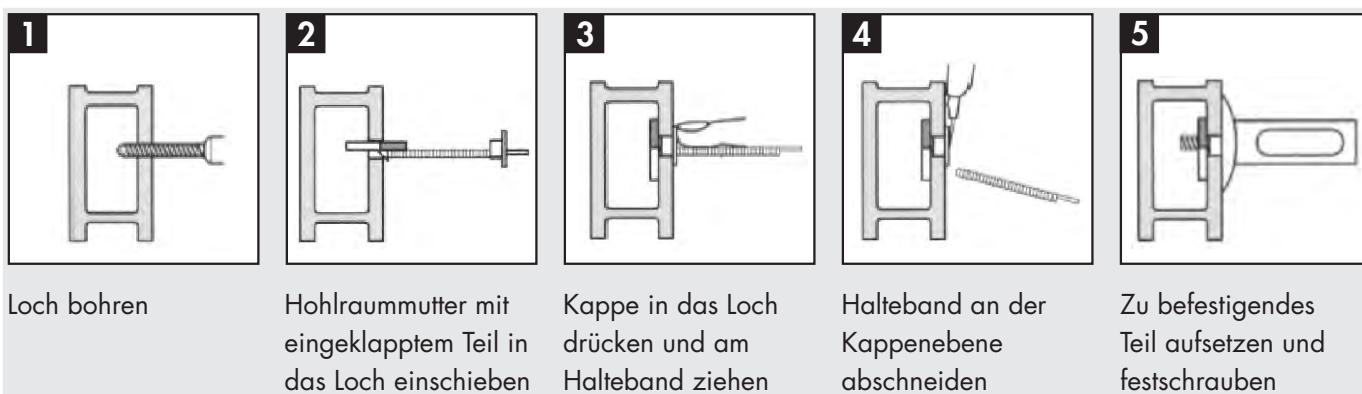
Die KTS - Hohlraum Mutter dient zur Befestigung von Schrauben in Hohlräumen, wenn die Verwendung von Hohlraumdübeln nicht möglich ist. Die Hohlraum Mutter ist besonders geeignet für Hohlwände im Innen- und Außenbereich sowie für Türscharniere im Automobilbereich.

### Eigenschaften:

- Einfache Montage ohne Spezialwerkzeug
- Vielfältiger Einsatzbereich
- Gefertigt aus verzinktem Stahl
- Mutter besitzt eine große, anliegende Oberfläche



Artikelnummer	Schraube	Bohr ø	L	W 1	W 2	L 1	L 2	max. Belastung
1792006191	M 6	12,0 mm	19,0 mm	10,9 mm	8,8 mm	82,0 mm	106,0 mm	3,92 kN
1792008321	M 8	14,0 mm	32,0 mm	13,6 mm	12,0 mm	136,0 mm	159,0 mm	7,84 kN



Stand: Januar 2016

Entdecken Sie die KTS  
Dübeltechnik online



DÜBELTECHNIK



FASSADE



DACH



SANITÄR



ELEKTRO



SORTIMENTE